

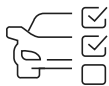


# Mercedes-Benz S-Class

VIN (alvázszám): **WDD2210941A522174**

Benzin

Létrehozás időpontja **2023-12-08 13:43**



**Cél**



**Kilométerszámláló**



**Pénzügyi és jogi  
státusz**



**Sérülés**



## Tudnivalók erről a járműről: Mercedes-Benz S-Class

 AI által generált

A 2012-es Mercedes-Benz S-osztály egy kényelemre és teljesítményre tervezett luxusautó. Három karosszériatípusban kapható: szedán, kupé és kabrió, amelyek mindegyike egyedi funkciókat és dizájnelemeket kínál. Ami a motorokat illeti, a 2012-es S-osztály négy különböző motorválasztékkal készül, amelyek mindegyike különböző teljesítményt és teljesítményt kínál.

A karosszériatípust tekintve az S-osztály szedán a leghagyományosabb és legnépszerűbb választás. Tágas utasteret, fejlett technológiai funkciókat és elegáns külső kialakítást kínál. Emellett többféle motorválasztékkal is rendelhető; az S550-es az alapfelszereltségű V8-as motor, amely 429 lóerőt teljesít, míg az S63 AMG egy kézzel épített V8-as motorral rendelkezik, amely 536 lóerőt és 590 lb-ft nyomatékot produkál.

Azok, akik agresszívabb megjelenésre és teljesítményre vágnak, választhatják az S-osztály kupét, amely formás karosszéria kialakítással és két erőteljes motorválasztékkal büszkélkedhet. Az S550 kupé ugyanolyan V8-as motorral rendelkezik, mint a szedán, míg az S63 AMG 4MATIC egy kézzel épített V8-as motorral van felszerelve, amely 577 lóerőt és 664 lb-ft nyomatékot produkál.

Azok számára, akik szeretnék megtapasztalni a nyitott tetővel való vezetés izgalmát, az S-osztály kabrió tökéletes választás. Húzható puha tetővel, fejlett biztonsági funkciókkal és kétféle motorral rendelkezik. A belépő szintű S550 motorja 429 lóerőt teljesít, míg az S63 AMG egy kézzel épített V8-as motort kínál, amely 577 lóerőt és 664 lb-ft nyomatékot produkál.

Karosszériatípustól és motorválasztéktól függetlenül a 2012-es Mercedes-Benz S-osztály kivételes felszereltséget kínál, beleértve a testre szabható 12,3 hüvelykes kijelzőt, a 25 hangszórós hangrendszert és az adaptív felfüggesztést, amely a vezetési körülményekhez igazodva képes beállítani az utazást. Emellett számos biztonsági és vezetőtámogató funkcióval is rendelkezik, mint például a holtér-asszisztens, a sávelhagyásra figyelmeztető rendszer és az ütközést mérséklő rendszer.

Összességében a 2012-es S-osztály egy jól felszerelt luxusjármű, amely különböző karosszériatípusokat és motorválasztékokat kínál a különböző vezetői preferenciáknak megfelelően. Akár klasszikus szedánt, akár sportos kupét, akár kabriót szeretne, az S-osztályban van olyan modell, amely kielégíti az Ön igényeit.

Ez a leírás mesterséges intelligencia által generált, és nem esett át emberi felülvizsgálaton, így esetlegesen előfordulhatnak pontatlanságok.



+31

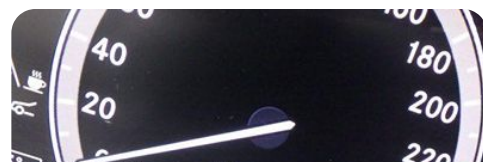
#### Adatforrások száma

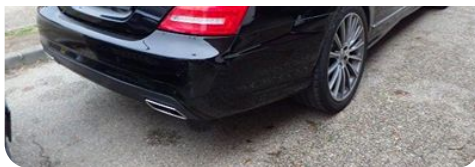
900+ adatforrást ellenőriztünk **35 országban**

## Fényképek

**2022-12**

7 fénykép





# Cél

Taxiként, bérelhető autóként vagy egyéb szolgálati járműként használták a járművet? Megjegyzés: az ilyen járművek a szokásosnál rosszabb állapotban lehetnek!



A jármű szabályostól eltérő használatáról nincs feljegyzés

## Ezt ellenőriztünk:



### Taxi

✓ Nincs találat

Nincs bizonyíték arra, hogy taxiként használták volna



### Szállítás

✓ Nincs találat

Nincs bizonyíték arra, hogy szállító járműként használták volna



### Bérelt

✓ Nincs találat

Nincs bizonyíték arra, hogy bérautóként használták volna



## Rendőrség

✓ Nincs találat

Nincs bizonyíték arra,  
hogy a rendőrség  
használta volna



## Bemutató

✓ Nincs találat

Nincs bizonyíték arra,  
hogy bemutató járműként  
használták volna



## Autósiskolai jármű

✓ Nincs találat

Nincs bizonyíték arra,  
hogy autósiskolai  
járműként használták  
volna

# Lopás

A jármű jelenleg lopottként van megjelölve? Korábban ellopták? Előkerült?



Nem találtunk feljegyzést arról, hogy a járművet ellopták volna.

## Ezeket ellenőriztük:



## Jelenleg lopottként keresik

✓ Nincs találat



## Korábban ellopták

✓ Nincs találat

Jelenlegi állapota  
ismeretlen



## Korábban ellopták

✓ Nincs találat

A jármű előkerült

Lopott járművek rendőrségi adatbázisának **ellenőrzése befejezve:**



Dánia



Litvánia



Egyesült Államok



Szlovákia



Olaszország



Svédország



Szlovénia



Kanada



Finnország



Ukrajna



Románia

# Kilométerszámláló

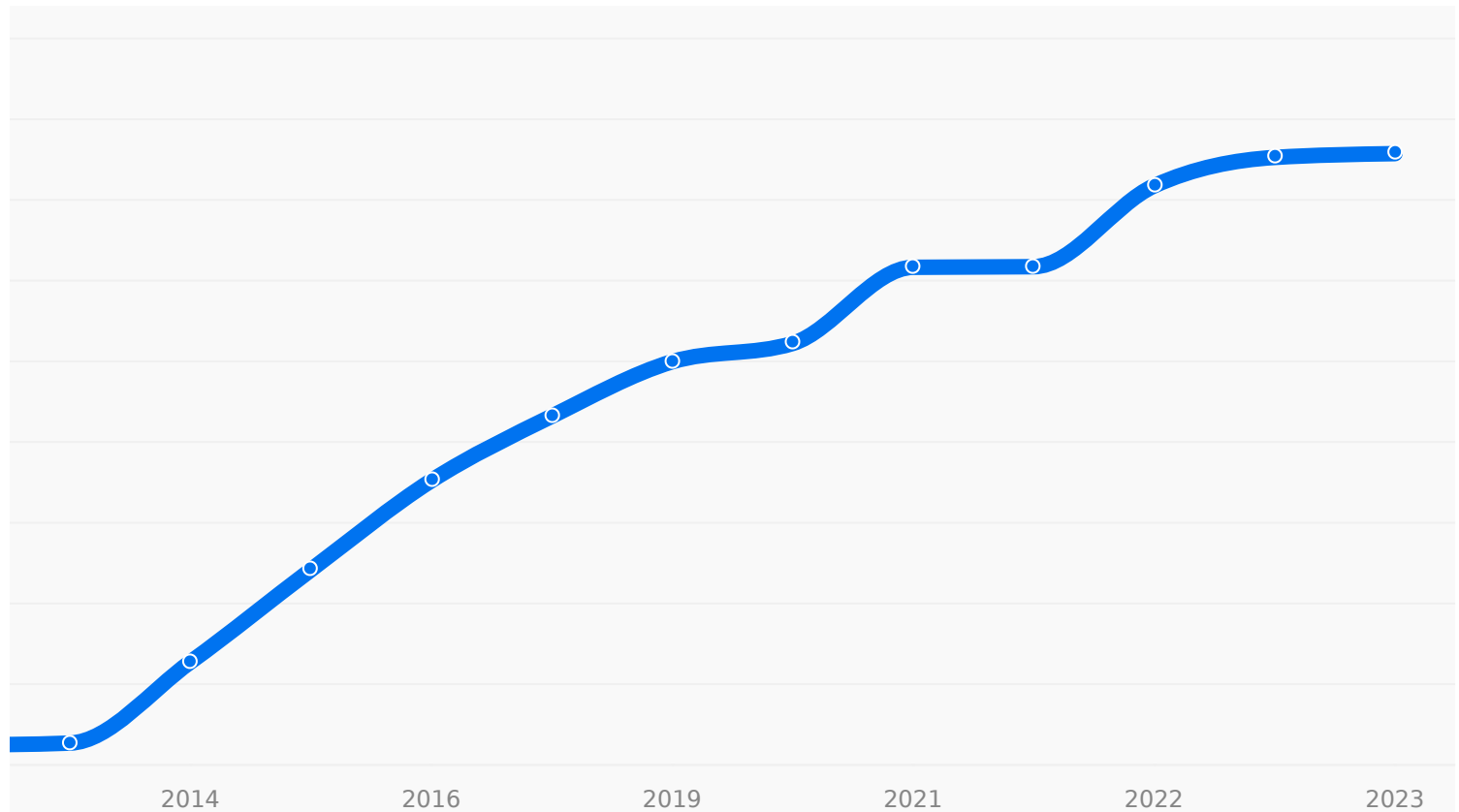
Utalnak jelek a kilométerszámláló visszaállítására vagy eltérésekre?



Utolsó ismert kilométeróra-állás: 168 296 km



12 feljegyzett futásteljesítmény található



## Kilométerszámlálóra vonatkozó bejegyzések



2013-10	<b>5 997 km</b>
2014-11	<b>28 314 km</b>
2015-09	<b>53 683 km</b>
2016-07	<b>78 249 km</b>
2017-04	<b>96 000 km</b>
2019-03	<b>111 000 km</b>

## Kilométerszámlálóra vonatkozó bejegyzések

2020-04	<b>116 032 km</b>
2021-04	<b>137 000 km</b>
2021-04	<b>137 167 km</b>
2022-08	<b>159 421 km</b>
2022-12	<b>167 247 km</b>
2023-10	<b>168 296 km</b>

# Pénzügyi és jogi státusz

Megfelelt-e a jármű a műszaki vizsgán? Tulajdonjogi korlátozás alatt áll-e vagy van-e rajta fennálló hitel?

 Műszaki vizsgán megfelelt. Dátum: 2022-12 Helyszín:  **Magyarország**

## Jogi



### Műszaki vizsga

**Megfelelt** 2022-12

 **Magyarország**

Sikeresen megfelelt a műszaki vizsgán



### Roncs

✓ Nincs találat

Nincs olyan adat, hogy a jármű roncsként lett volna megjelölve



### Exported, Imported

✓ Nincs találat

Nem található import vagy export rekord

## Pénzügyi korlátozások



### Lízing

✓ Nincs találat

A fennálló kölcsönről vagy finanszírozási szerződésről nem állnak rendelkezésre adatok



### Operating-lease

✓ Nincs találat

Nincs adat arról, hogy a jármű operatív lízingbe került volna



### Egységkészlet

✓ Nincs találat

Nincs bejegyzés arról, hogy a jármű unit-stocking finanszírozás alatt állna

## Sérülés

Megsérült a jármű korábban? Mekkora értékű volt a kár?

 Nem található kárfeljegyzések


## árfeljegyzések



Számtalanként előfordulhatnak pontatlanságok, különösen a régebbi járművek ellenőrzésekor. A nem hivatalos írtóműhelyekben illegálisan elrejtethetik a jármű hibáit vagy sérüléseit, ezek meglétét pedig sehol nem rögzítik. Bizonyos esetekben még a jármű alvázszámát tartalmazó táblákat is kicserélik. Számos további módszerünk van az ilyen hibás műveletek felderítésére is, de 100%-os garanciát nem tudunk adni.

## Műszaki adatok és felszereltség

Milyen műszaki adatok és felszereltségek vannak nyilvántartva a járműre vonatkozóan?

 Ellenőrizd, hogy a jármű műszaki adatai és felszereltsége megfelel-e az eladó által közölt tényeknek.

### Azonosító és műszaki adatok

 Gyártó <b>Mercedes-Benz</b>	 Típus <b>S-Class</b>	 Változat <b>S 500 4MATIC</b>
 Karosszéria típusa <b>Szedán</b>	 Típus éve <b>2012</b>	 Löketterfogat <b>4,6 l</b>
 Motor teljesítménye <b>320 kW (429 LE)</b>	 Üzemanyag típus <b>Benzin</b>	 Hajtástípus <b>Összkerékmeghajtás</b>
 Hengerek száma <b>8</b>	 Sebességfokozatok száma <b>7</b>	

## Felszereltség

152

SEPARACJA HT/NT

197U

CZERŃ OBSYDIANU - LAKIER METALIK

210A

SKÓRA

218

KAMERA COFANIA

228

DODATKOWE OGRZEWANIE

230

EKSKLUZYWNY UKŁAD WSPOMAGANIA  
PARKOWANIA

236

ADAPTACYJNY TYŁ OŚWIETLENIE WEWNĘTRZNE

249

LUSTERKO WSTECZNE I LUSTERKA WEWNĘTRZNE  
AUTOMATYCZNIE PRZYCIEMNIANE

260B

TABLICZKA PODUSZKI POWIETRZNEJ - JĘZYK  
NIEMIECKI/ANGIELSKI

276

PAKIET PAMIĘCI POŁOŻEŃ Z TYŁU

289

KIEROWNICA Z DREWNA/SKÓRY

297

ELEKTRYCZNA ROLETA PRZECIWSŁONECZNA W  
DRZWIACH TYLNYCH LEWYCH I PRAWYCH

153

CHŁODZENIE WTÓRNE M278

202B

INSTRUKCJA OBSŁUGI I KSIĄŻKA SERWISOWA -  
NIEMIECKI

211A

SKÓRA - CZERŃ / ANTRACYT

223

ELEKTRYCZNA REGULACJA OPARĆ TYLNYCH I  
ZAGŁÓWKÓW

229L

NIEMCY

233

TEMPOMAT REGULACJI ODLEGŁOŚCI PLUS  
(DISTRONIC PLUS)

237

AKTYWNY ASYSTENT KĄTA MARTWEGO

255B

MB-MOBILO Z DSB I GGD

275

PAKIET PAMIĘCI POŁOŻEŃ (FOTEL KIEROWCY,  
KOLUMNA KIEROWNICY I LUSTERKA)

282

MOŻLIWOŚĆ OBUSTRONNEGO ROZMIESZCZENIA  
BAGAŻU POPRZEZ PODŁOKIETNIK Z TYŁU

294

KOLANOWA PODUSZKA POWIETRZNA

2XXL

REPUBLIKA FEDERALNA NIEMIEC



302B

NIEPRAW. JĘZYK HEAD UNIT - NIEMIECKI

310

PODWÓJNY UCHWYT NA NAPOJE

386

UNIWERSALNY PAKIET TELEFONICZNY

402

KLIMATYZACJA FOTELI Z TYŁU

427

AUTOMATYCZNA 7-BIEGOWA SKRZYNIA BIEGÓW

436

ZAGŁÓWKI KOMFORTOWE KIEROWCY I PASAŻERA

502

BEZPŁATNE AKTUALIZACJE DANYCH MAPOWYCH PRZEZ KILKA LAT

518

UNIWERSALNE ZŁĄCZE KOMUNIKACYJNE (UCI)

538

ATTENTION ASSIST (WYKRYWANIE ZMĘCZENIA)

551

UKŁAD ZAPOBIEGAJĄCY KRADZIEŻY I WŁAMANIU, PODSTAWOWY (EDW)

581

AUTOMATYCZNA KLIMATYZACJA

58U

OKŁADZINA WEWNĘTRZNA DACHU Z SZAREJ TKANINY

600

UKŁAD ZMYWANIA REFLEKTORÓW

308

SCHOWEK CHŁODZONY Z TYŁU

360B

TABLICZKA INFORMACYJNA AKUMULATOR - NIEMIECKI

401

KLIMATYZACJA FOTELI PRZEDNICH

414

ELEKTRYCZNE OKNO DACHOWE PRZESUWNE W WERSJI SZKLANEJ

432

DYNAMICZNY FOTEL Z LEWEJ I Z PRAWEJ STRONY

475

UKŁAD KONTROLI CIŚNIENIA W OGUMIENIU (RDK)

513

FUNKCJA ROZPOZNAWANIA ZNAKÓW DROGOWYCH

527

COMAND APS Z POJEDYNCZYM ODTWARZACZEM DVD (Z NAWIGACJĄ), RADIO HIGH-LINE

540

ROLETA ELEKTRYCZNA OKNA TYLNEGO

573

ISOFIX (ZAMOCOWANIE FOTELIKA DZIECIĘCEGO) Z TYŁU

582

UKŁAD KLIMATYZACJI Z TYŁU

596

EFEKTYWNE SZYBY IR

608

AUTOMATYCZNE WŁĄCZANIE ŚWIATEŁ DROGOWYCH (IHC)

610

SYSTEM WIDOCZNOŚCI NOCĄ

682

GAŚNICA

731

ELEMENTY OZDOBNE W WERSJI DREWNIANEJ -  
KORZEŃ ORZECHA

780

OBRĘCZE KÓŁ 5-SZPRYCHOWE ZE STOPU METALI  
LEKKICH AMG 19"

810

SYSTEM NAGŁAŚNIAJĄCY PREMIUM

863

TUNER TV CYFROWY/ANALOGOWY

867

PRZEŁĄCZALNY WYŚWIETLACZ PO STRONIE  
PASAŻERÓW

876

PAKIET OŚWIETLENIA WNĘTRZA

882

CZUJNIKI I SYRENA ALARMU  
ANTYWŁAMANIOWEGO I ANTYKRADZIEŻOWEGO

889

KEYLESS-GO

928

UKŁAD OCZYSZCZANIA SPALIN W TECHNOLOGII  
EURO 5

967

DOKUMENT COC TECHNOLOGIA EURO 5 - Z  
DOWODEM REJESTRACYJNYM CZĘŚĆ 2

B03

ROZRUCH BEZPOŚREDNI/FUNKCJA ECO START-  
STOP

622

REFLEKTORY Z ILS, RUCH PRAWOSTRONNY

690

KOŁO DOJAZDOWE (MINISPARE)

772

AMG-STYLING - SPOJLER PRZEDNI, PROGI  
BOCZNE

803

AEJ X2/1

814

ZMIENIARKA DVD

864

ZESTAW MULTIMEDIALNY (2 EKRANY)

875

OGRZEWANE SPRYSKIWACZE SZYB

881

ZDALNE ZAMYKANIE POKRYWY TYLNEJ

883

WSPOMAGANIE ZAMYKANIA

910

ALTERNATOR O WIĘKSZEJ MOCY

950

AMG LINE

99N

FABRYCZNY KOD KONTROLNY

B12

NARZĘDZIA DO ZMIANY KOŁA

B24

PILOT ZDALNEJ OBSŁUGI OGRZEWANIA  
DODATKOWEGO

E77

DODATKOWE GŁOŚNIKI

FW

LIMUZyna

HA

OŚ TYLNA

K11

ADAPTACYJNE ŚWIATŁA STOP, MIGAJĄCE

L

KIEROWNICA PO LEWEJ STRONIE

M278

SILNIK BENZYNOWY V8 M278

N32

FABRYCZNY KOD KONTROLNY

P17

PAKIET KEYLESS-GO

P35

PAKIET OŚWIETLENIA

P44

PAKIET PARKOWANIA

P46

PAKIET MULTIMEDIALNY Z TYŁU

P54

PAKIET ZABEZPIECZENIA  
PRZECIWKRADZIEŻOWEGO

R01

OPONY LETNIE

E13

PODŚWIETLANIE LISTWY PROGOWE

F221

TYPOSZEREG 221

GA

SKRZYNIA BIEGÓW AUTOMATYCZNA

J1A

NAG2 ZE ZOPTYMALIZOWANYM DSM

K13

CONTROL CODE FOR SERVICE INTERVAL 25000  
KM

M005

POJAZDY Z 4MATIC/ NAPĘDEM NA WSZYSTKIE  
KOŁA

M46

POJEMNOŚĆ SKOKOWA 4,6 L

N5C

FABRYCZNY KOD KONTROLNY

P20

PAKIET WSPOMAGANIA JAZDY PLUS

P42

MODEL SPECJALNY F1 - AMG

P45

PAKIET MULTIMEDIALNY Z PRZODU

P48

CHLAPACZE Z TYŁU

P70

PAKIET INFOTAINMENT, PAKIET SPORTOWY

U01

WSKAŹNIK STATUSU TYLNYCH PASÓW  
BEZPIECZEŃSTWA

**U18**AUTOMATYCZNE ROZPOZNAWANIE FOTELIKA  
DZIECIĘCEGO (AKSE)**U60**SYSTEM OCHRONY PIESZYCH - AKTYWNA  
POKRYWA KOMORY SILNIKA**V69**

INDEKS PRĘDKOŚCI + NOŚNOŚCI 100Y XL

**VR**

PÓŁOŚ PRZEDNIA Z PRAWEJ STRONY

**U26**

DYWANIKI - AMG

**U72**ODTWARZACZ DVD Z KODEM REGIONU 2  
EUROPA, JAPONIA**VL**

PÓŁOŚ PRZEDNIA Z LEWEJ STRONY

# Idővonal

## 7 bejegyzést találtunk

A járműről rögzített bejegyzések idővonala

## Legújabb bejegyzések

2017-04

 **Dánia**

### Műszaki vizsgára bocsátották

Egy műszaki vizsgálati eseményt (más néven MOT-ot, műszaki vizsgálatot vagy károsanyagkibocsátás-ellenőrző vizsgálatot) rögzítettek. Sikeres és sikertelen események is szerepelhetnek benne.

2019-03

 **Dánia**

### Műszaki vizsgára bocsátották

Egy műszaki vizsgálati eseményt (más néven MOT-ot, műszaki vizsgálatot vagy károsanyagkibocsátás-ellenőrző vizsgálatot) rögzítettek. Sikeres és sikertelen események is szerepelhetnek benne.

2021-04

 **Dánia**

### Sikertelen műszaki vizsgálat

A jelzett országban (vagy államban) sikertelen műszaki vizsgálatot (MOT) rögzítettek. A sikertelen károsanyag-kibocsátási vizsgálatok ugyanebbe a kategóriába tartoznak.

2021-04



### Műszaki vizsgára bocsátották

Egy műszaki vizsgálati eseményt (más néven MOT-ot, műszaki vizsgálatot vagy károsanyagkibocsátás-ellenőrző vizsgálatot) rögzítettek. Sikeres és sikertelen események is szerepelhetnek benne.

2022-12



### Műszaki vizsgára bocsátották

Egy műszaki vizsgálati eseményt (más néven MOT-ot, műszaki vizsgálatot vagy károsanyagkibocsátás-ellenőrző vizsgálatot) rögzítettek. Sikeres és sikertelen események is szerepelhetnek benne.

2022-12



### Regisztrálták

A bejegyzés adminisztratív eseményt jelent. Ez tulajdonosváltással, dokumentumok cseréjével kapcsolatos és hasonló esemény lehet.

2023-10



### Regisztrálták

A bejegyzés adminisztratív eseményt jelent. Ez tulajdonosváltással, dokumentumok cseréjével kapcsolatos és hasonló esemény lehet.



+31

### Adatforrások száma

900+ adatforrást ellenőriztünk **35 országban**